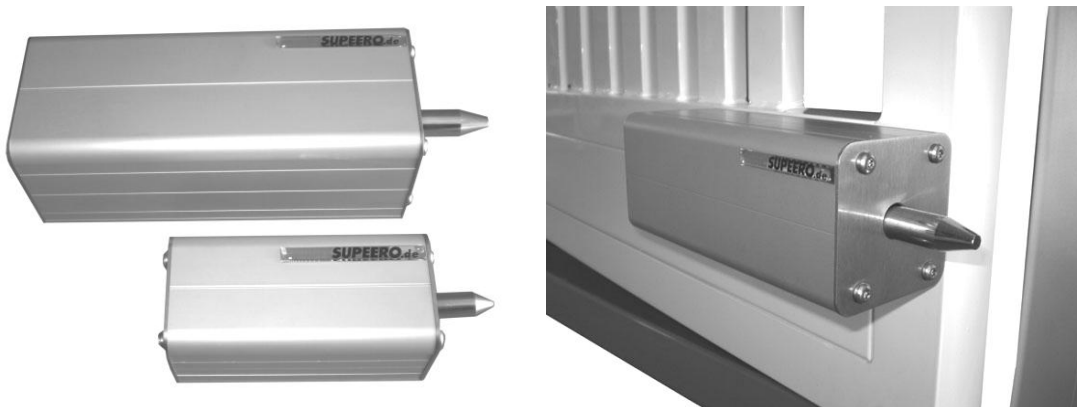


Montage- und Gebrauchsanleitung für:

EHS

Elektroschloss 24V DC / 220V AC

verriegelt wahlweise nach unten, zur Seite oder nach oben



Technische Daten

	MIDI	MAXI
Versorgungsspannung	24 V DC (+/- 20%)	24 V DC (+/- 20%)
Stromaufnahme	2,1 - 5,4A	2,8 - 7,1A
Max. Hub	20 mm	40 mm
Gehäuse aus RVS 80	B x H x T 60 x 60 x 120 mm	B x H x T 80 x 80 x 200 mm
Einschaltdauer	max. 60 sec. ED = 25%	max. 60 sec. ED = 25%
Hubkraft	40 N	60 N
Stellkraft	10 N	15 N
Hubbolzen	13 mm	16 mm

Elektrische Anschlüsse

Die Spannungsversorgung muss von einem Anschluss erfolgen, der bei jeder Bewegung des Tores aktiviert ist, z.B. Elektroschlossanschluss oder parallel über eine Blinklampe (entweder 24 V direkt, oder über einen Transformator). Achtung: DC Spannung erforderlich

Die Wahl des zu verlegenden Kabelquerschnittes wird durch die Entfernung zwischen der Motorsteuerung und dem Elektroschloss bestimmt: **bis 10 m : 2 x 1,5 m², über 10m : 2 x 2,5 m²**

Montage

Zuerst wird das RVS® Deckprofil am Torrahmen angeschraubt. Auf der Rückseite wird das Versorgungskabel zugeführt. Dann wird das RVS® Grundprofil samt integriertem Hubschloss aufgerastet und bis zum vorderen Gehäusedeckel (aus Edelstahl) verschoben. Danach wird der obere Gehäusedeckel aus Edelstahl mittels 4 RVS® Schrauben befestigt (Torx 25).



Notentriegelung

Bei Notentriegelung werden die Schrauben des hinteren Kopfdeckels gelöst und dieser abgenommen. Durch Ziehen an der nun sichtbaren Federverschraubung wird der Sperrbolzen von Hand betätigt.

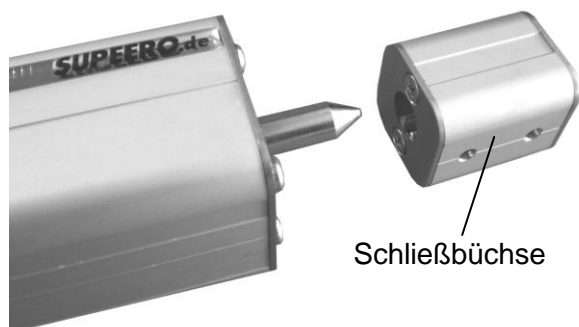
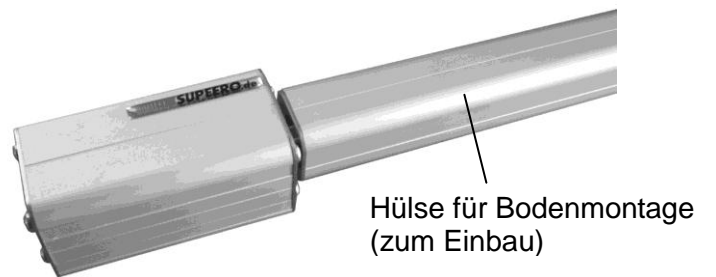
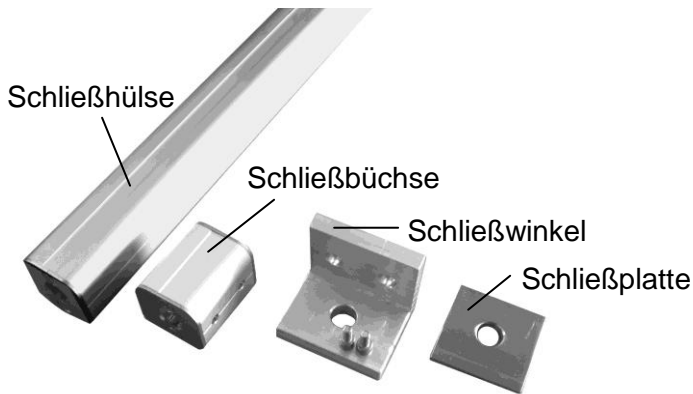


Anwendungsbeispiele / Schließfallen



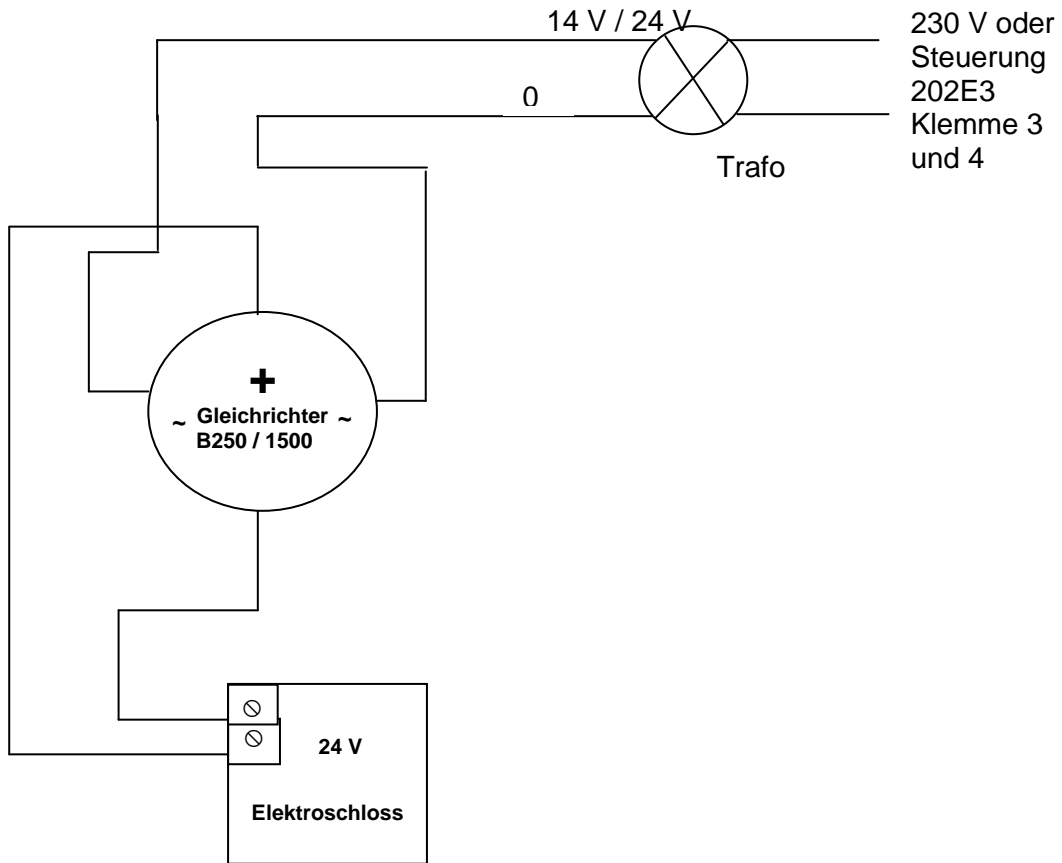
MAXI

MIDI



Anschlußbeispiel bei 220 V Versorgungsspannung Transformator - 24 V Elektroschloss

für Steuerung Typ 202E3



Die Schlossserie lässt sich mit **SUPEERO®**-Funksystemen kombinieren. Bei Verwendung der Trafostation lässt sich das EHS auch als Zugangs Control System in Verbindung mit der Funkcodetastatur SKX2C installieren. Alle erdenklichen Kombinationen sind möglich. Bei Fragen sprechen Sie uns bitte an.



SKX..WD
wasserdicht und stoßgeschützt



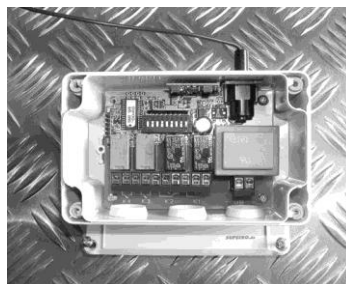
SKX...DL- Wurzelholzdekor



SKJ - Hosentaschensender



SKX2C- Funkcodetastatur



Funkempfänger EKX4MD



Trafostation