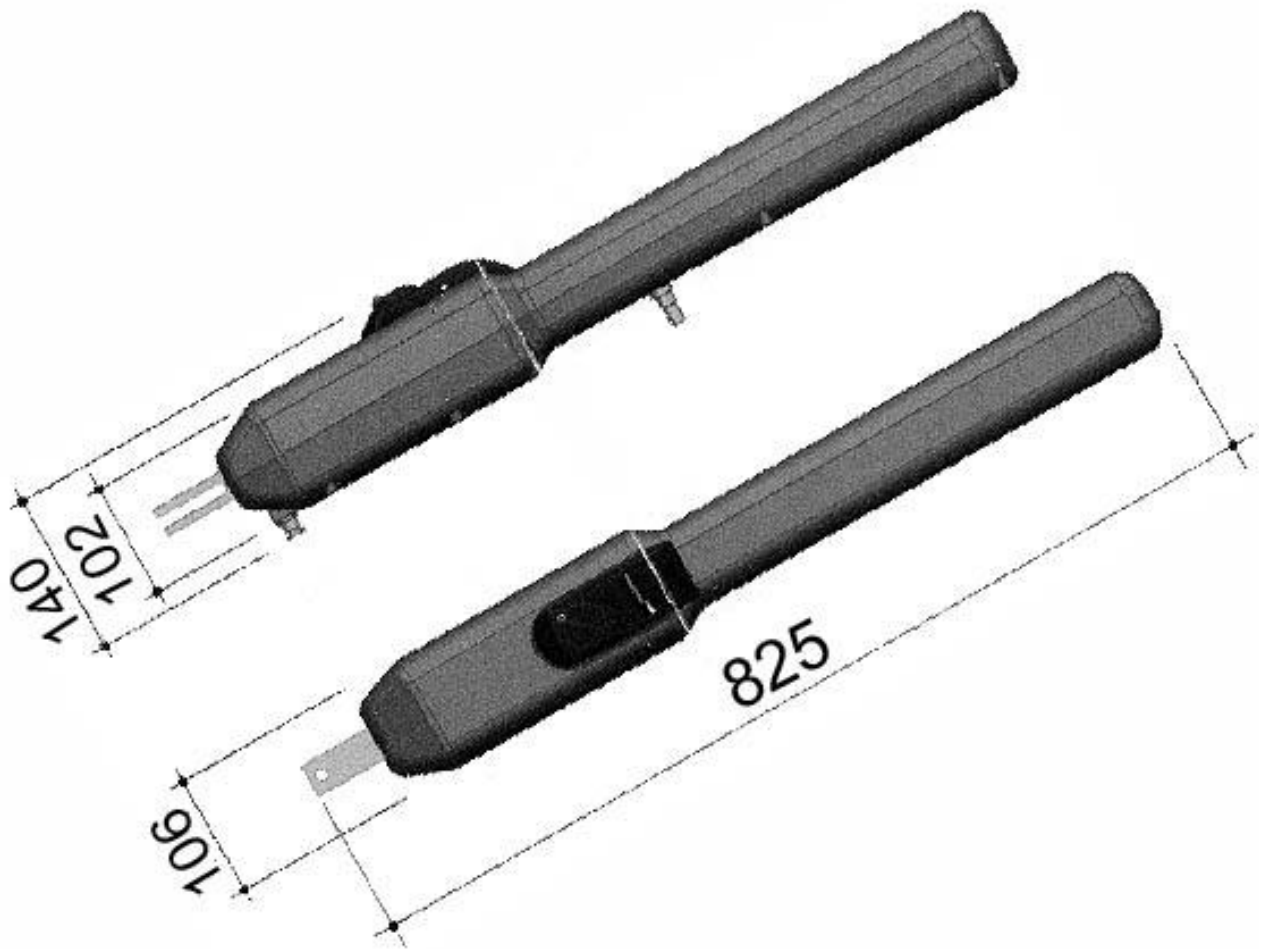


Montage- und Gebrauchsanleitung für:

302S/302SP

elektromechanischer Linear-Antrieb für Drehtore

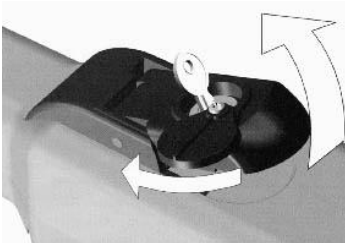


Bitte beachten Sie nachfolgende Montagehinweise !

Technische Daten

	302S	302SP
Motorschutz	eingebaute Thermopille	-
Antriebsart	elektromechanisch	elektromechanisch
Anschlussspannung	230 V / 50 HZ	24 V DC
Stromaufnahme	1,5 A	3,5 A
Leistungsaufnahme	300 W	40 W
Betätigungshäufigkeit pro Tag	max. 50 x	max. 200 x
Max. Hub	380 mm	380 mm
Max. Schubkraft	2500 N	2100 N
Laufgeschwindigkeit beim Öffnen	~15 mm/Sek.	~15 mm/Sek.
Kondensator eingebaut	8 mF	-
Max. Gewicht pro Flügel	500 kg	500 kg
Max. Flügelbreite (* = mit Elektroschloss)	2,0 / 3,5* m	2,0 / 3,0* m
Max. Öffnungswinkel	120 °	120 °
Blockierung	Ja	Ja
Endlagenbremsung	Nein	Ja
Erfüllt die DIN EN 12453	Nein	Ja
Eigengewicht	9 kg	9 kg

Notentriegelung

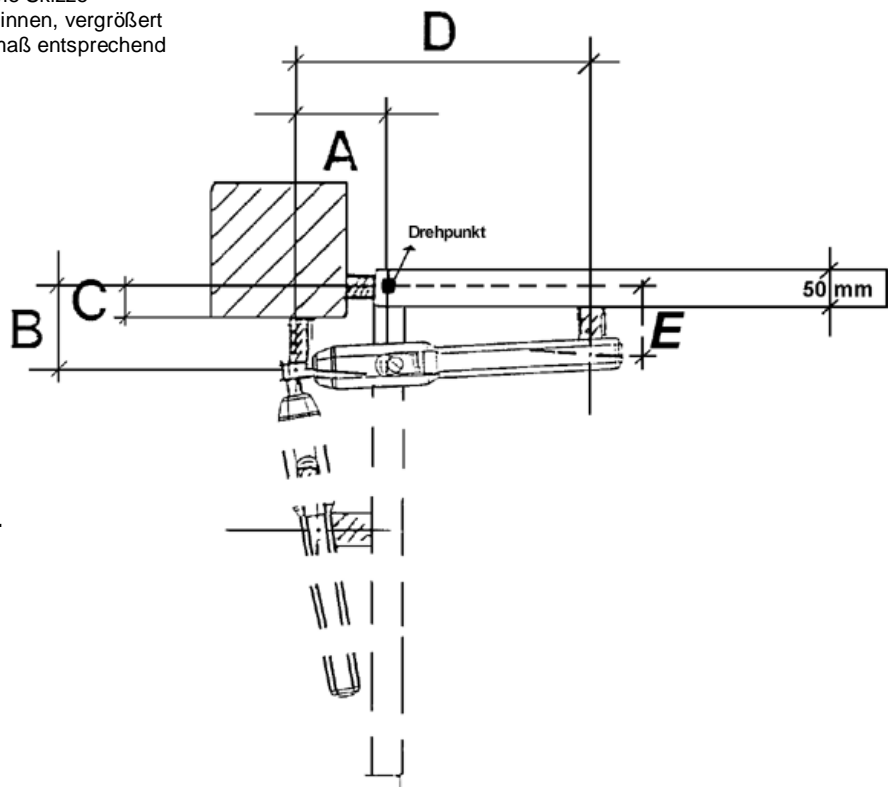


Empfohlene Anbaumaße

FB = Flügelbreite = m / restl. Maßangaben in mm - **Alle Flügel winddurchlässig**

	bis FB 3,5 m (nur Typ 302S)		
A	180		
B	180		
C*	max. 90	max. 80	max. 70
D**	780	780	780
E	120	120	120
Öffnungswinkel	max. 95°	max. 100°	max. 120°

C* = Laibungstiefe wenn Drehpunkt = wie Skizze
 Liegt der Drehpunkt versetzt nach innen, vergrößert sich das mögliche Laibungstiefenmaß entsprechend
 D** = bei geschlossenem Torzustand



Alle Maße beziehen sich stets auf den **Drehpunkt** des Tores.

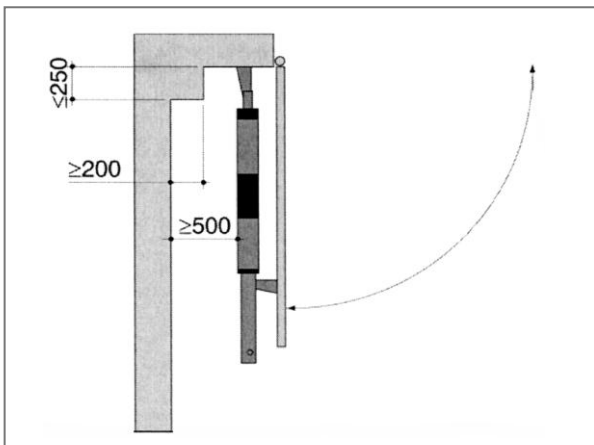
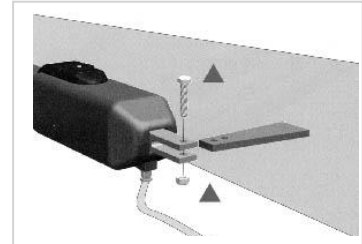
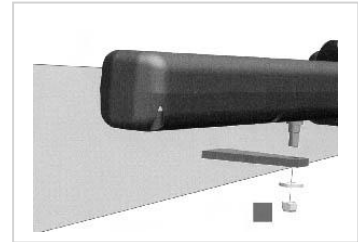
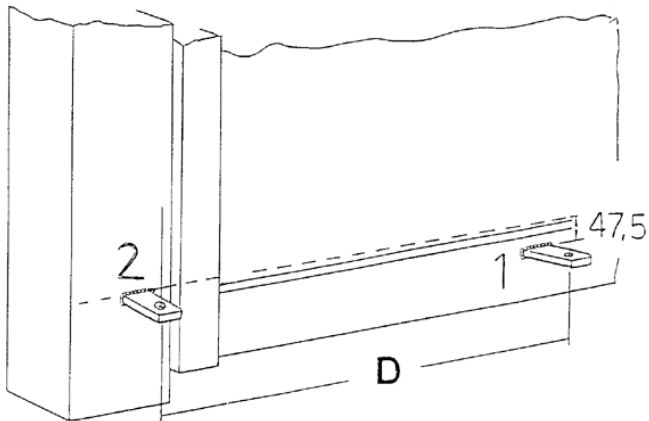
- E = 130 mm, wenn Torrahmen 50 mm stark und Drehpunkt des Torbandes in Tor Mittelachse (siehe Skizze)
- **Achtung:** liegt der Drehpunkt des Torbandes nach innen versetzt, so ist das Maß E = 110 mm, bezogen auf die Mittelachse des Drehpunktes

Achtung: Bei Nichtbeachtung bleibt der Motor nach etwa 30° Öffnung am Torflügel hängen !

WICHTIG: Werden keine Endschalteranschlüsse benutzt, sind Endanschläge (z.B.: **SUPEERO** Schließbegrenzer für Ober- und Unterflurantriebe) am Tor bei AUF und ZU Stellung zwingend notwendig!

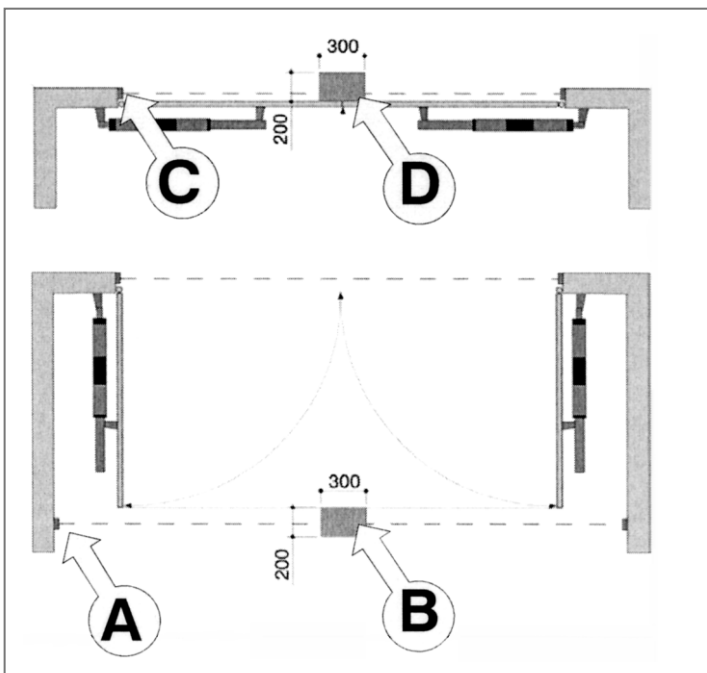
ACHTUNG: - Antrieb ist mit SP-Steuerung nicht für steigende Drehtore geeignet
 - Torfläche muss winddurchlässig sein

Montage Motoraufhängung



Nach der europäischen Tornorm müssen folgende Mindest bzw. Maximal Abstandsmaße eingehalten werden.

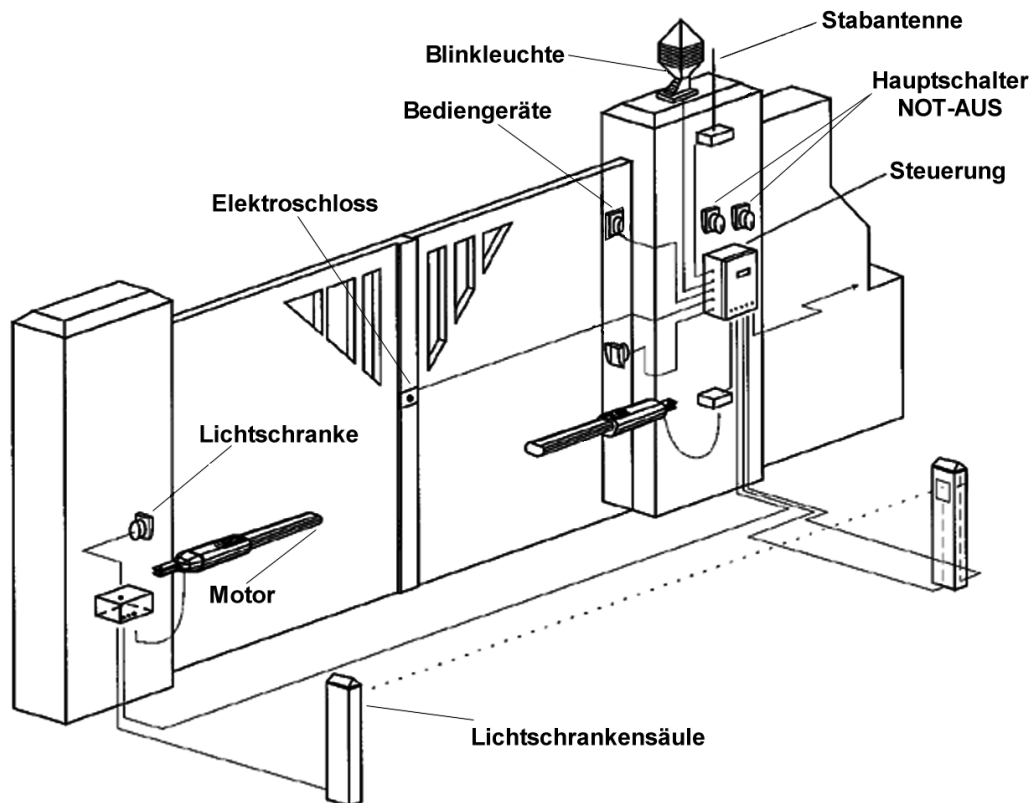
Werden die Maße unterschritten, müssen zusätzliche Sicherheitseinrichtungen gegen das Quetschen eingebaut werden.



Bei 1- und 2flügeligen Drehtoren, benötigen die Flügel einen mechanischen Endanschlag beim Schließen und Öffnen.

Beim Einbau einer Lichtschranke zwischen der Leibung und hinter dem Tor, ist darauf zu achten, dass die Lichtschranken-Mittelachse mindestens 10 cm Abstand zum Torflügel aufweist.

Systemübersicht sowie Kabel- und Mindestquerschnitte



Befindet sich die Steuerung als Kompaktteil im Antriebsgehäuse:

Netzzuleitung zur Steuerung 5 x 1,5 mm² H07RN-F

Befindet sich die Steuerung extern:

Netzzuleitung zur Steuerung 5 x 1,5 mm² H07RN-F

Antrieb zur Steuerung 5 x 1,5 mm² H07RN-F

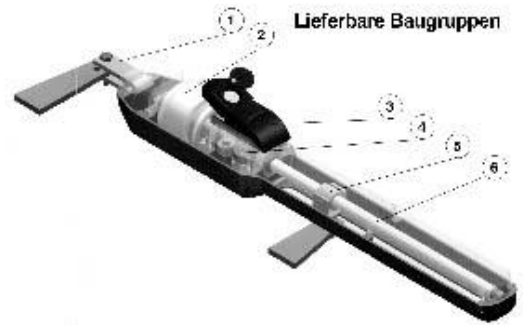
Motorbremse bei Schiebetorantriebe 3 x 1,5 mm² H07RN-F

Endschalter zur Steuerung 2 x 2 x 0,8 mm² geschirmt

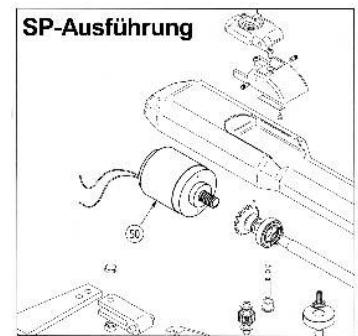
Taster zur Steuerung	2 x 2 x 0,8 mm ²	geschirmt	
Lichtschranke Sender zur Steuerung	2 x 2 x 0,8 mm ²	geschirmt	
Lichtschranke Empfänger zur Steuerung	2 x 2 x 0,8 mm ²	geschirmt	
Schlüsseltaster zur Steuerung	2 x 2 x 0,8 mm ²	geschirmt	
NOT-AUS zur Steuerung	2 x 2 x 0,8 mm ²	geschirmt	
Blinkleuchte zur Steuerung	3 x 1,5 mm ²	H07RN-F	
Rot/Grün-Ampel zur Steuerung	3 x 1,5 mm ²	H07RN-F	
Elektroschloss zur Steuerung	3 x 1,5 mm ²	H07RN-F	
Kontaktleisten Torhinter- u. Torvorderkante, Stromversorgung über Schleppkabel je	2 x 2 x 0,8 mm ²	geschirmt	
Kontaktleisten Führungsposten je	2 x 2 x 0,8 mm ²	geschirmt	
Induktionsschleifendetektor zur Steuerung	3 x 1,5 mm ²	H07RN-F	+ 2 x 2 x 0,8 mm ² geschirmt
Magnetkartenleser	3 x 1,5 mm ²	H07RN-F	+ 2 x 2 x 0,8 mm ² geschirmt
Zeitschaltuhr	3 x 1,5 mm ²	H07RN-F	+ 2 x 2 x 0,8 mm ² geschirmt

- Die Netzzuleitung wird über den Hauptschalter geführt, welcher allpolig trennend auszuführen ist. Vom Hauptschalter geht's zur Steuerung.
- Funk-Codetastatur kabellos, wird per Funk gesteuert, hat integrierte Stromversorgung.
- Optional Stabantenne für größere Reichweite.

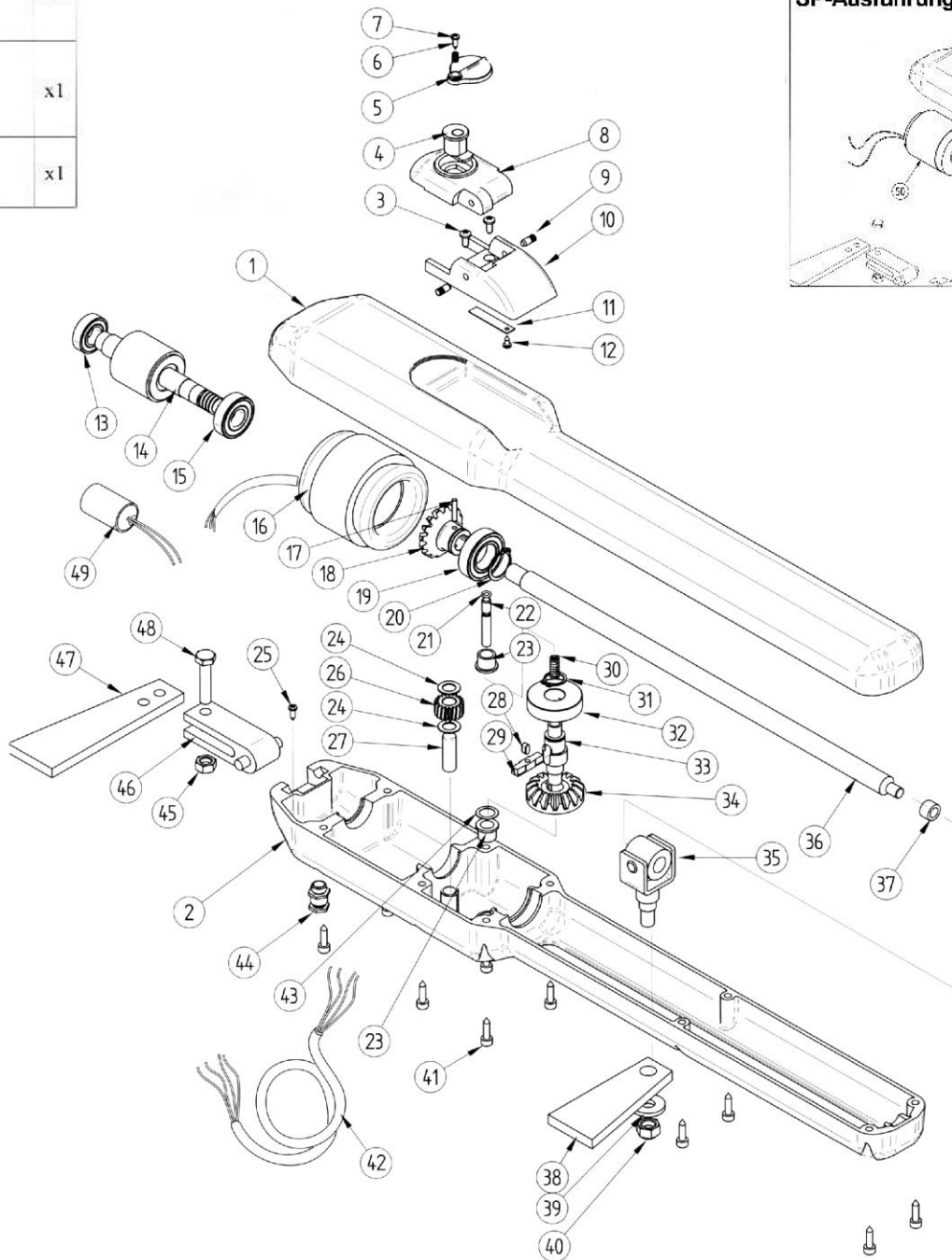
	x1		x1
	x1	M12x40 	x1
M10x40 	x1	Packungseinheit	
M10 	x1		
M12 	x1		
	x1		
	x1		
	x1		



Lieferbare Baugruppen

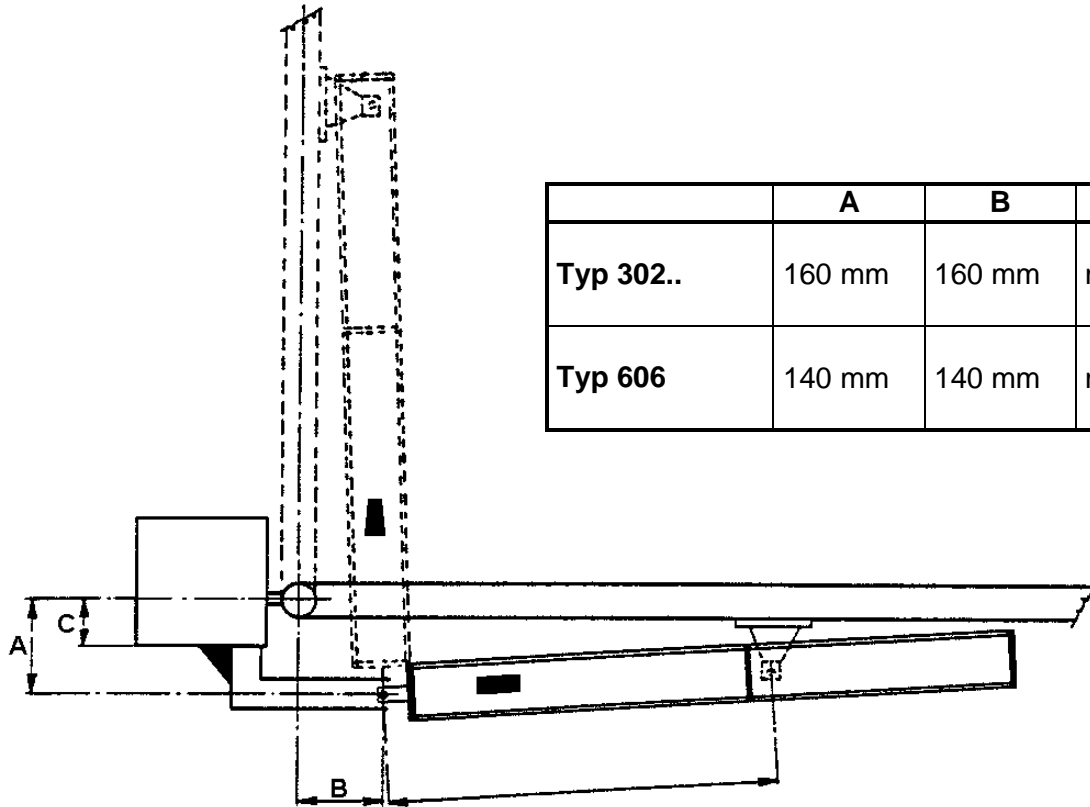


SP-Ausführung



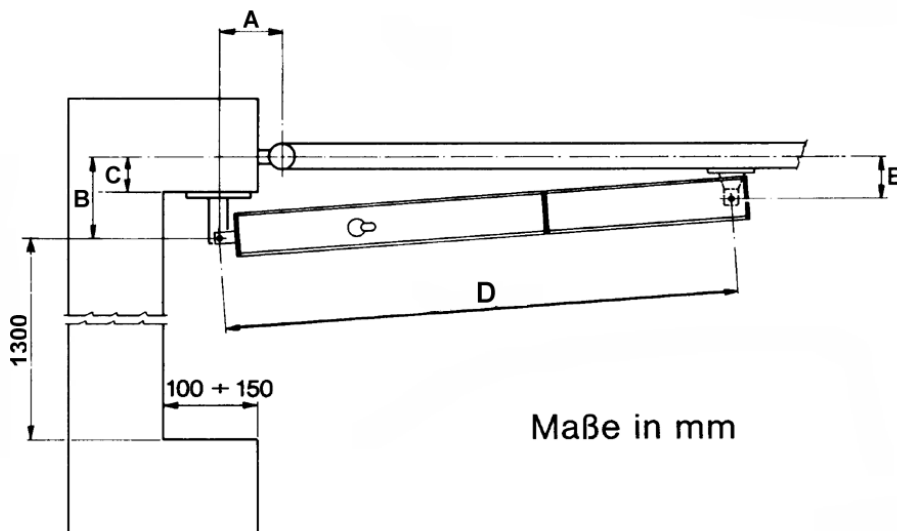
Sondereinbaufälle

Oberflur-Drehtorantrieb auswärts öffnend



	A	B	C
Typ 302..	160 mm	160 mm	max. 40 mm
Typ 606	140 mm	140 mm	max. 80 mm

Einwärts öffnend bei zu wenig Seitenmaß



Maße in mm